

GRANDES SORTIES :

	Tarifs par jour	Supplément par jour	Tarif total par jour
QF ≤ 510 (CAF) QF ≤ 600 (MSA)	4 €	30 €	34 €
QF 511 à 620 (CAF) QF 601 à 900 (MSA)	5,5 €	30 €	35,5 €
QF 621 à 900 (CAF)	6,2 €	30 €	36,2 €
QF 901 à 1400	7,9 €	30 €	37,9 €
QF > 1400	9,6 €	30 €	39,6 €
NON ALLOCATAIRES ou HORS COMMUNAUTÉ D'AGGLOMÉRATION MONT-SAINT-MICHEL - NORMANDIE	14 €	30 €	44 €

Les grandes sorties concernent les sorties dont le ticket d'entrée est supérieur à 25 € OU qui sont dans un rayon supérieur à 150 km par rapport au siège.

À SAVOIR :

Le quotient familial (QF) est calculé chaque année pour chaque foyer fiscal par l'administration fiscale sur la base des données transmises dans la déclaration annuelle de revenus.

Toutes les attestations sont disponibles sur votre compte CAF en ligne. Vous pouvez directement le consulter avec votre numéro allocataire et votre mot de passe dans votre espace Mon Compte (rubrique demander une attestation / de paiement et de quotient familial).

Les tarifs hors communauté d'agglomération : ne s'appliquent pas si l'enfant est scolarisé sur le territoire. Cette règle s'applique également sur les tarifs des vacances, des mercredis et des petites sorties.

TARIFS DES CENTRES DE LOISIRS

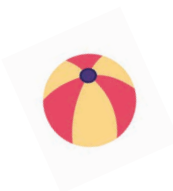
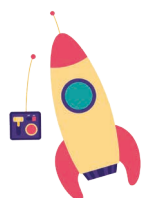
SUR LE TERRITOIRE DE LA COMMUNAUTÉ D'AGGLOMÉRATION
MONT SAINT-MICHEL - NORMANDIE

À PARTIR DE JUILLET 2022



TARIFS EXTRASCOLAIRES (VACANCES) ET MERCREDIS :

QF ≤ 510 (CAF) QF ≤ 600 (MSA)	Journée AVEC repas *	4,00 €
	½ Journée SANS repas *	1,80 €
	½ Journée AVEC repas *	3,50 €
* Le tarif applicable est diminué de 50 % à partir du 2 ^{ème} enfant de la famille inscrit auprès de l'accueil de loisirs		
QF de 511 à 620 (CAF) QF de 601 à 900 (MSA)	Journée AVEC repas *	5,50 €
	½ Journée SANS repas *	3,00 €
	½ Journée AVEC repas *	4,30 €
* Le tarif applicable est diminué de 50 % à partir du 2 ^{ème} enfant de la famille inscrit auprès de l'accueil de loisirs		
QF 621 à 900	Journée SANS repas	6,20 €
	Journée AVEC repas	7,20 €
	½ Journée SANS repas	3,80 €
	½ Journée AVEC repas	4,80 €
QF 901 à 1400	Journée SANS repas	7,90 €
	Journée AVEC repas	8,90 €
	½ Journée SANS repas	4,90 €
	½ Journée AVEC repas	5,90 €
QF > 1400	Journée SANS repas	9,60 €
	Journée AVEC repas	10,60 €
	½ Journée SANS repas	6,00 €
	½ Journée AVEC repas	7,00 €
NON ALLOCATAIRES	Journée SANS repas	14,00 €
	Journée AVEC repas	15,00 €
	½ Journée SANS repas	8,20 €
	½ Journée AVEC repas	9,20 €
HORS COMMUNAUTÉ D'AGGLOMÉRATION MONT-SAINT-MICHEL - NORMANDIE	Journée SANS repas	14,00 €
	Journée AVEC repas	15,00 €
	½ Journée SANS repas	8,20 €
	½ Journée AVEC repas	9,20 €
REPAS UNIQUE LE MERCREDI (hors vacances)		3,90 €
PÉNALITÉS DE RETARD		5,00 €



TARIFS PÉRISCOLAIRES (ACCUEIL DU MATIN ET DU SOIR EN PÉRIODE SCOLAIRE) :

CES TARIFS NE CONCERNENT PAS LES GARDERIES COMMUNALES

QF 0 à 900	matin	0,50 €
	soir	1,00 €
QF ≥ 901	matin	0,70 €
	soir	1,40 €
NON ALLOCATAIRES	matin	0,90 €
	soir	1,80 €
ACCUEIL VENDREDI DE 15H30 À 16H30 À BRÉCEY		0,20 €
PÉNALITÉS DE RETARD		5,00 €

Sur les temps périscolaires (garderies du soir) :

- le goûter est pris en charge par l'accueil de loisirs,
- un « coin des devoirs » est mis en place pour permettre aux enfants de s'isoler.

MINI-SÉJOURS :

	Tarifs par jour
QF ≤ 510 (CAF)	8 €
QF 511 à 620 (CAF)	10 €
QF 621 à 900 (CAF) QF de 0 à 900 (MSA)	16 €
QF 901 à 1400	20 €
QF > 1400	24 €
NON ALLOCATAIRES ou HORS COMMUNAUTÉ D'AGGLOMÉRATION MONT-SAINT-MICHEL - NORMANDIE	28 €

PETITES SORTIES :

Il ne sera pas appliqué de supplément au tarif de la journée. Les petites sorties concernent les sorties dont le ticket d'entrée est inférieur à 25 € OU qui sont dans un rayon inférieur à 150 km par rapport au siège.

